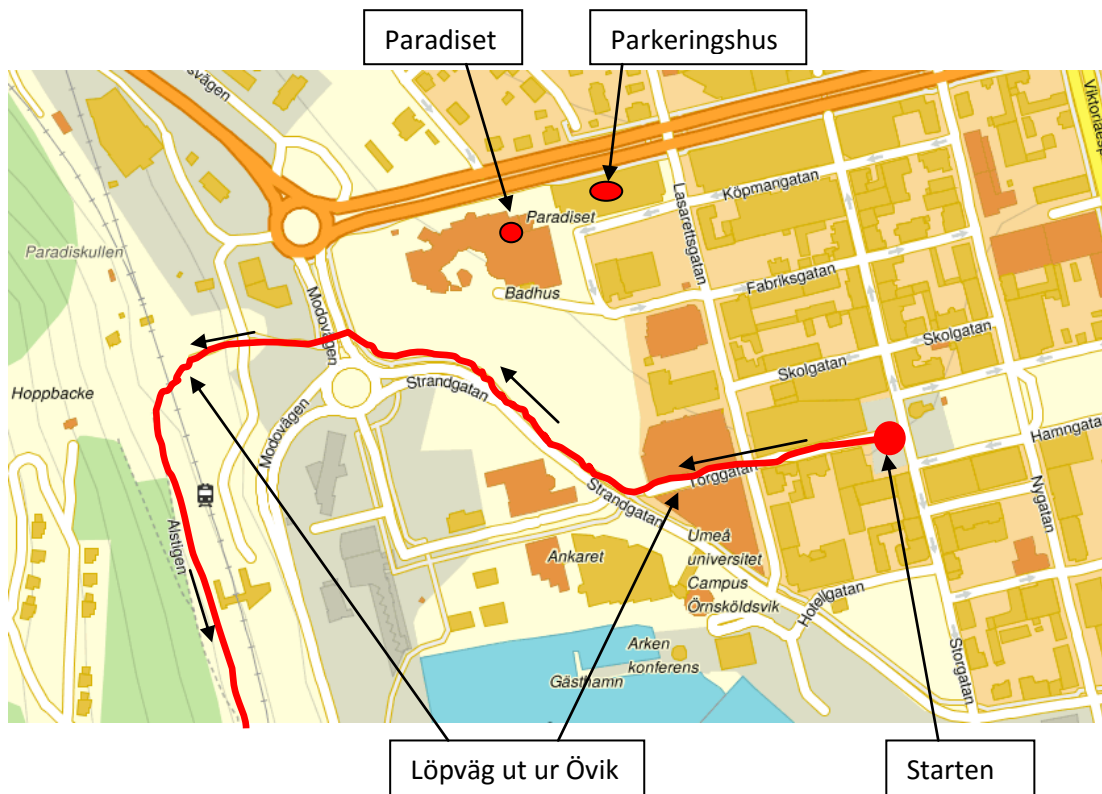


# Vägbeskrivningar till start, mål och mat-/kontrollstationer

Starten för 129 km i Övik:



Samling sker i Paradiset (Paradisbadet). Parkering av egen bil sker enklast i Paradisgaraget alldeles intill Paradiset och E4. Startkuvert delas ut mellan 22.30 – 23.30. Klockan 23.15 sker en kort racegenomgång och därefter går vi i samlad trupp ca 400 meter ner till torget för själva starten vid midnatt.

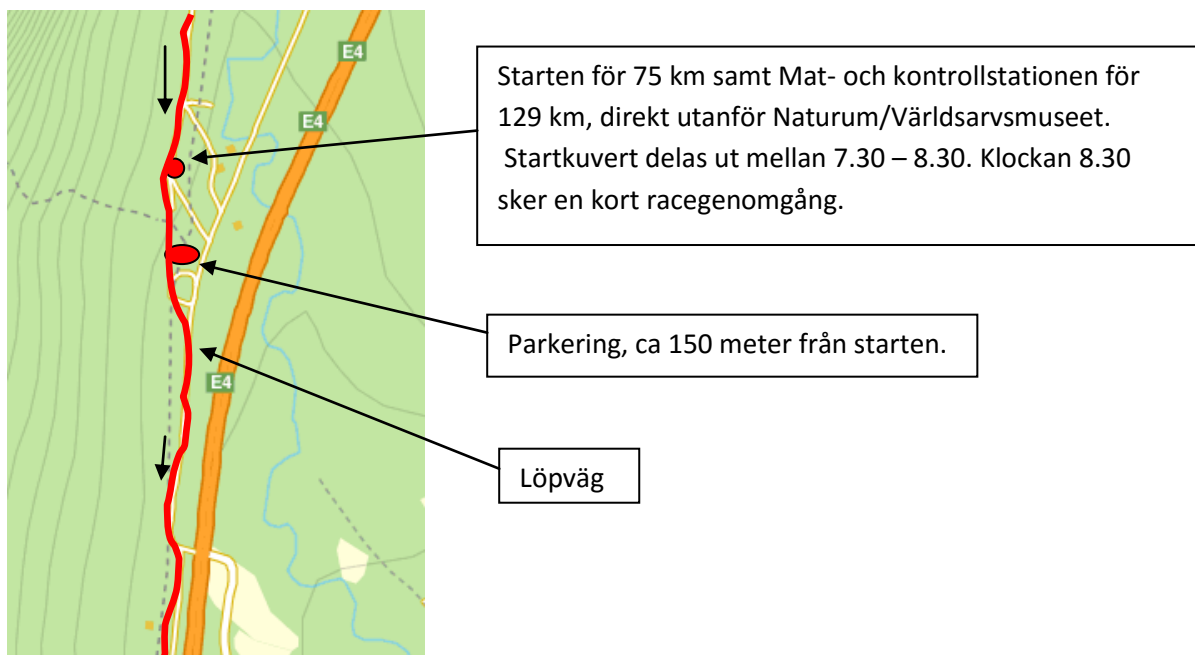
Mat- och kontrollstation i Köpmanholmen:

Ta av från E4 i Bjästa och kör mot Köpmanholmen



Starten för 75 km samt Mat-/kontrollstation vid Skuleberget och Naturum:

Sväng av E4 strax norr om Docksta mot Naturum och Skuleberget.



### Mat- och kontrollstation vid Nordingrå skidstuga:

Sväng av E4 i Ullånger och kör mot Nordingrå. Ca 150 meter efter kyrkan sväng vänster och följ skyltning.



Löpväg. Följ skyltning till skidstugan och ta sedan samma väg tillbaka till leden. Väl skyltat

Kontrollen vid Nordingrå skidstuga. Möjlighet till köp av kaffe och korv för publik.

### Mat- och kontrollstation vid Fjärdbotten:

Från Nordingrå åker man mot Nora kyrka och följer sedan vägvisning mot Lövvik. Kontrollen ligger vid landsvägen. Se även översiktskartan sist bland vägbeskrivningarna.

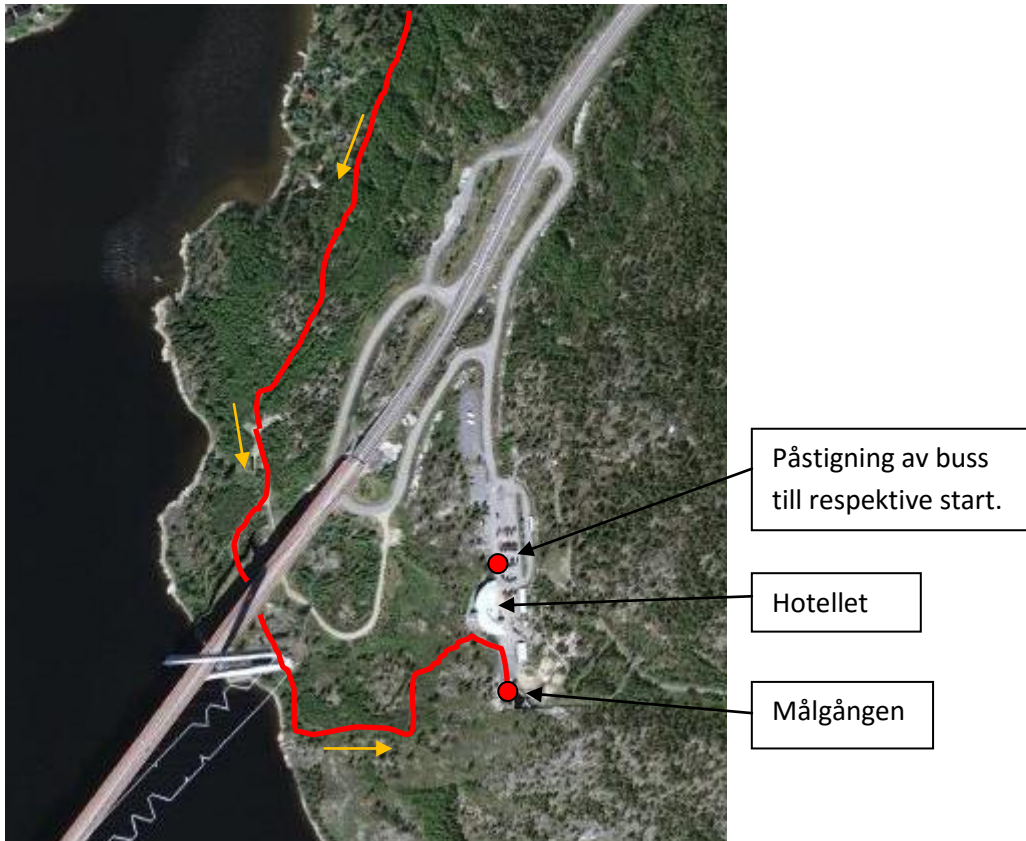


Löpväg genom kontrollen i Fjärdbotten. Observera att banan här avviker från leden nere vid viken under några hundra meter. Tydlig skyltning och snitsling kommer att finnas.

Kontrollen i Fjärdbotten. Gott om parkering för åskådare och eventuella pacers.

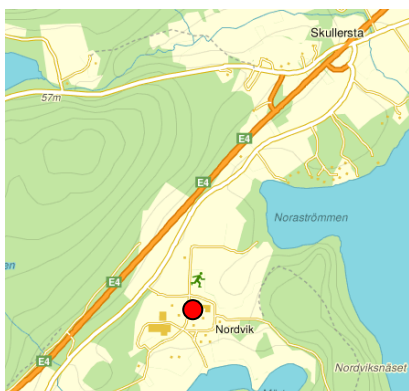
### Målet vid Hotell Höga Kusten och Höga kustenbron:

Målet vid Hotell Höga Kusten är omöjligt att missa där det ligger intill E4 precis norr om Höga kustenbron. Gott om parkeringplatser finns. Själva målgången är i år flyttad bortom hotellet och vi lämnar därför leden den sista biten för att få en bättre målgång. Banan har därför också blivit ca 250 meter längre och fått ytterligare ett tiotal höjdmeter.



### Nordviks Vandrarhem:

Till Nordvik hittar man lättast genom att följa E4 och sedan ta av vid Skullersta trafikplats. Man kan också ta av E4 strax norr om Höga Kustenbron mot Nyadal och sedan följa den mindre landsvägen mot Nora Kyrka. Den planerade pastamiddagen är i huvudbyggnaden på anläggningen och påstigning av bussar sker direkt utanför ingången.



# Översiktskarta

