

Vägbeskrivningar till buss, mål och mat-/kontrollstationer

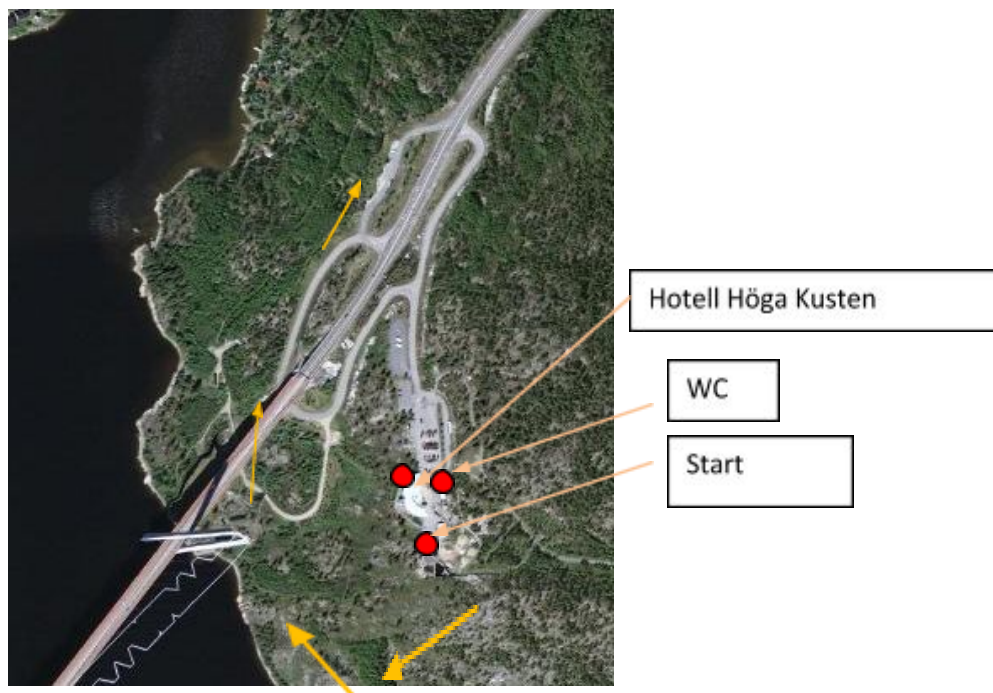
Busstransportens utgångspunkt i Övik kl 18.30:



Samling sker nedanför Paradiset (Paradisbadet). Parkering av egen bil sker enklast i Paradisgaraget alldeles intill Paradiset och E4. **Målväskan lämnas kvar vid påstigning på bussen.**

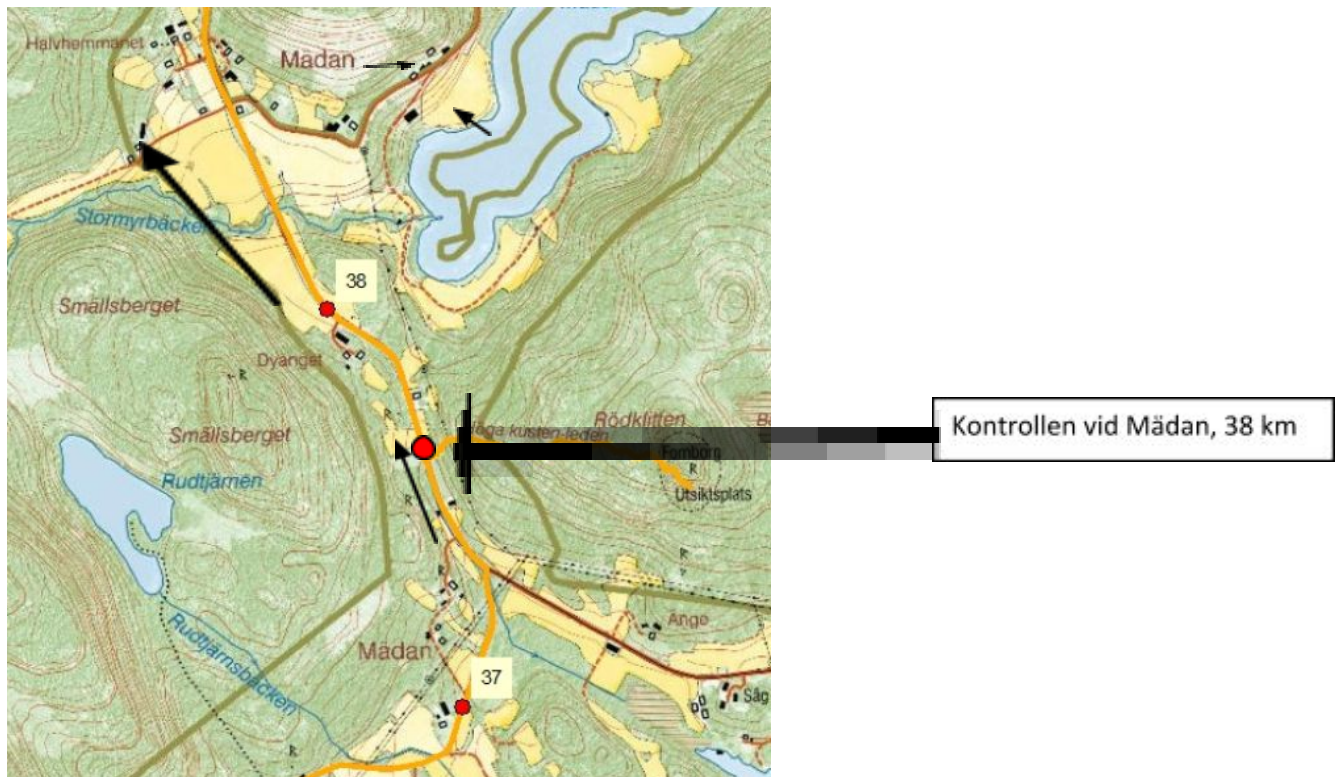
Start vid Hotell Höga Kusten kl. 21.00:

Omöjligt att missa där det ligger intill E4 precis norr om Höga Kustenbron. Gott om parkeringsplats finns. Själva starten är strax bakom hotellet, pre race-genomgång i hotellets lobby.



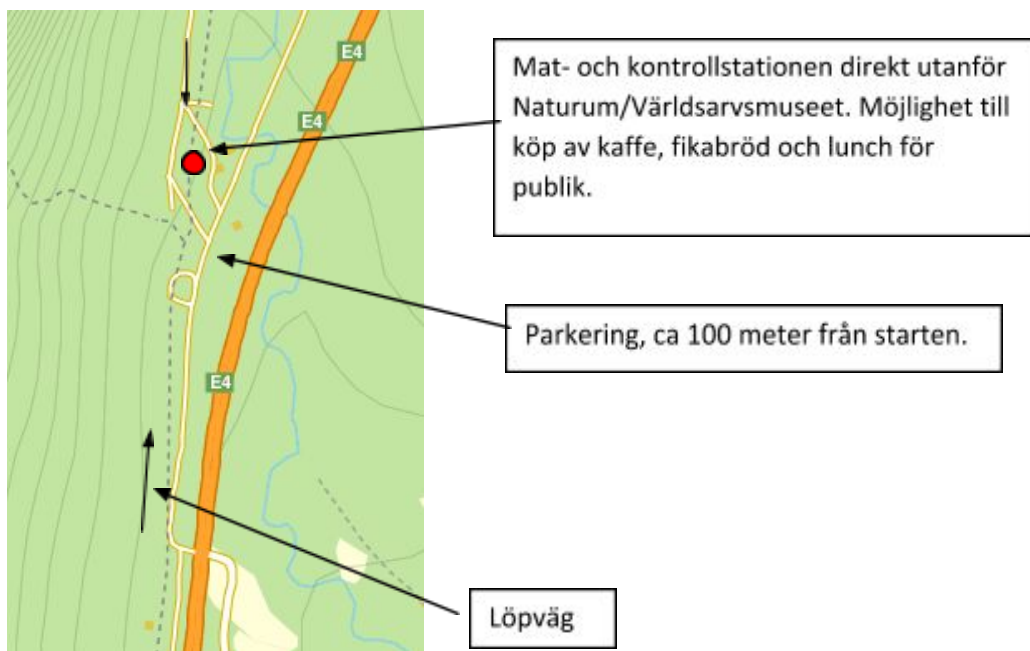
Mat- och kontrollstation vid Mädan 38 km:

Sväng av E4 vid trafikplats Gallsäter Södra och kör mot Nordingrå. Efter 5 km sväng höger vid Åsäng. Därifrån är det ca 3 km till Mädan-kontrollen.



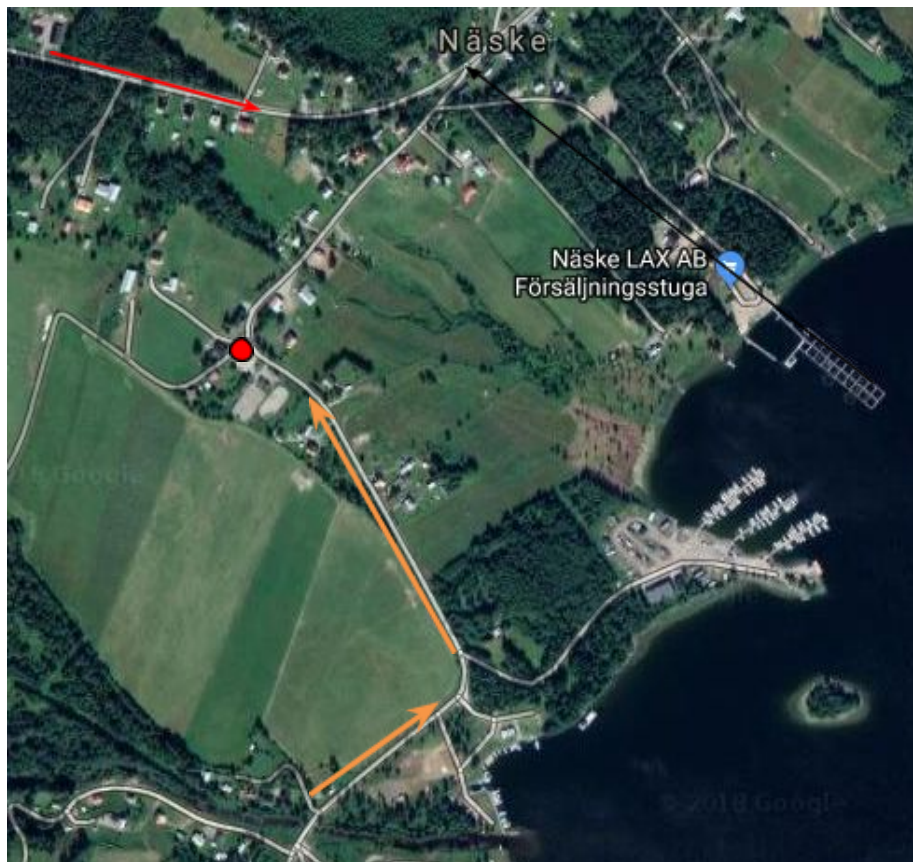
Mat-/kontrollstation vid Skuleberget och Naturum 75 km:

Sväng av E4 strax norr om Docksta mot Naturum och Skuleberget.



Mat- och kontrollstation i Näske 96 km:

Ta av från E4 strax efter Näske krog i Skulnäs och kör mot Köpmanholmen. Sväng höger efter 5 km, mot Näske.



Stationen i Näske. Från E4:an röd pil. Löpväg orange pil.

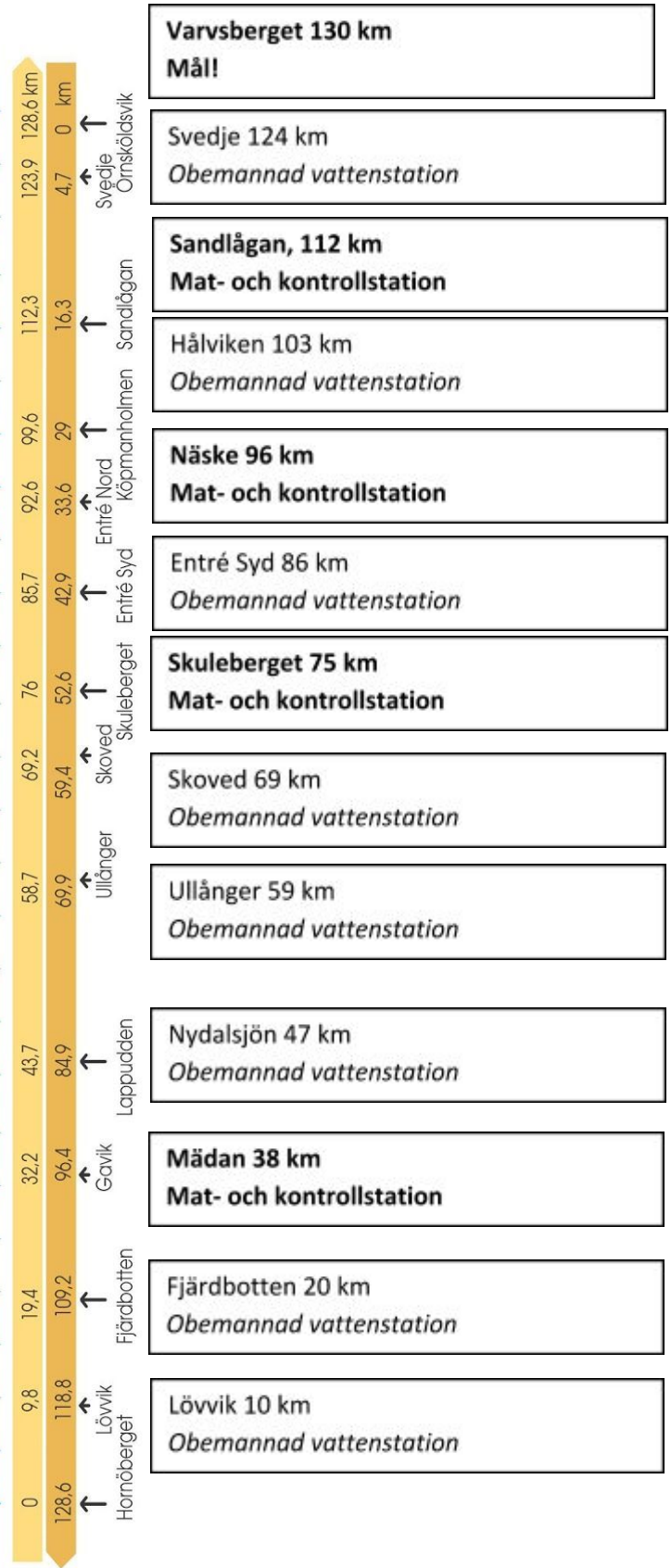
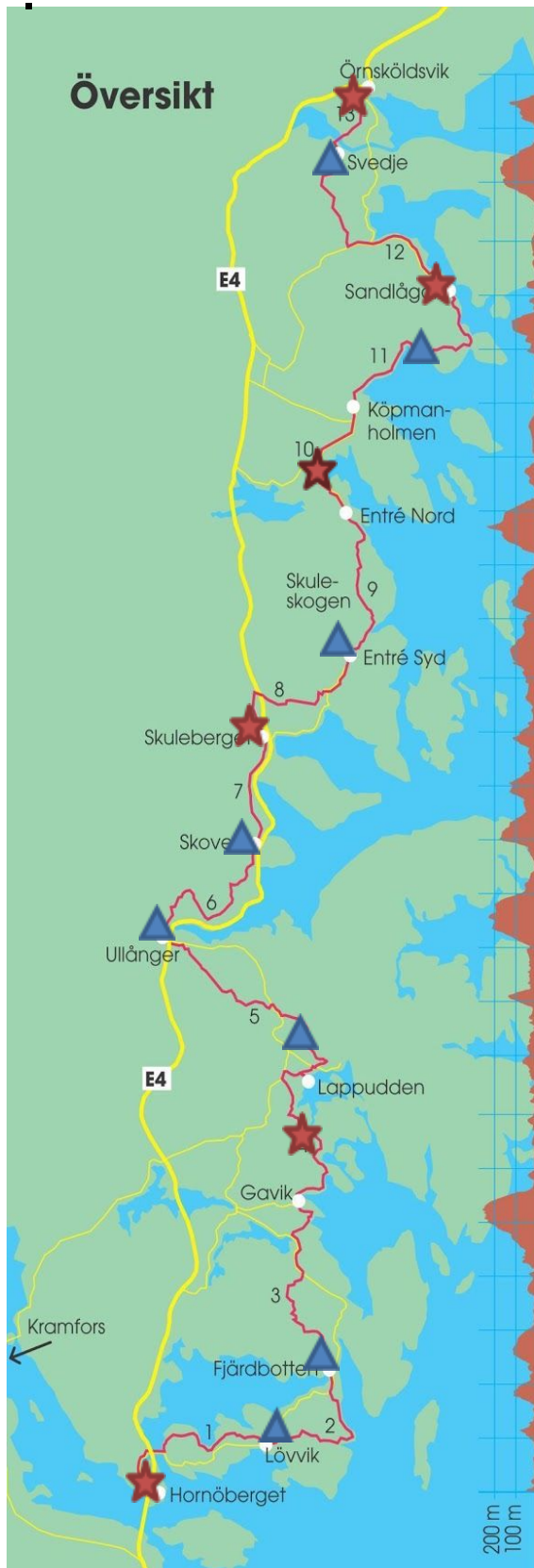
Mat- och kontrollstation i Sandlågan 112 km:

Ta av från E4:an vid Bjästa. Åk igenom centrum och sväng höger mot kyrkan och Bergom. Kör 4 km efter Bergom och sväng sedan höger mot Bäck, följ grusvägen till vägs slut, ca 5 km.



Station i Sandlågan. Från E4:an röd pil. Löpväg orange pil.

Översiktskarta



Hornöberget - Start!